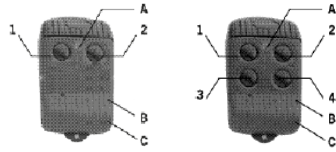


(FRA)

Modèle: MASTER-D  
Fréquence: 433,920 MHz

Description du produit: émetteur 2 ou 4 canaux à code fixe, fréquence 433.920 MHz.



- 1. Touche 1 = canal 1
- 2. Touche 2 = canal 2
- 3. Touche 3 = canal 3
- 4. Touche 4 = canal 4

- A. Led de transmission
- B. Boîtier
- C. Batterie

**Caractéristiques Techniques:**

Fréquence de travail	433.920 MHz
Type de transmission	Code fixe
Distance maximale de transmission	50 – 100 m
Nombre de canaux	2 ou 4
Antenne	Incorporée
Puissance	< 0.1mW
Absorption	18mA Max. en transmission
Type de batterie	12V type 23A
Température de travail	0 .. 55°C
Dimensions	68 x 41 x 17 mm
Poids	30 gr. (batteries incluses)

**1 – Réglage dip switch pour la sélection du code de transmission.**

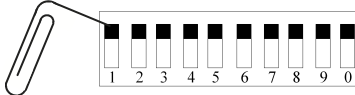
**1.1 – Ouvrir le boîtier de l'émetteur:**

Pour ouvrir le boîtier du transmetteur utiliser un tournevis comme indiqué dans le dessin ci-dessous:



**1.2 – Réglage du code à dip switch**

Pour la programmation de l'émetteur, copier le dip switch du récepteur ou d'un émetteur déjà programmé.



Répéter la procédure du point 1 pour tous les émetteurs que l'on désire programmer.

**Attention: le dip-switch est fragile. Utiliser un petit objet pointu pour placer les dip-switch comme désiré**

**1.3 – Fermer le boîtier de l'émetteur**

Pour fermer le boîtier de l'émetteur exécuter la procédure 1.1 au contraire.

**2 – Batterie faible.**

**2.1 – Signalisation de batterie faible:**

A la pression d'une touche de transmission, le niveau de batterie faible est signalé par un lent clignotement du led de transmission.

**2.2 – Remplacement de la batterie:**

- A) Ouvrir l'émetteur comme indiqué en 1.1.
- B) Remplacer la batterie avec un modèle équivalent (modèle 12V 23A).
- C) Fermer le boîtier du transmetteur (1.3).

**Note:**

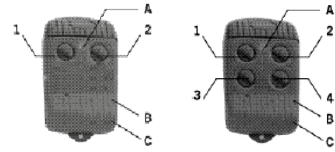
Ces dispositifs sont destinés à des appareillages pour l'ouverture de portes, de portails, de volets roulants; pour l'emploi dans d'autres secteurs, l'utilisateur devra s'assurer de la nécessité éventuelle de licences d'utilisation à demander à l'organisme prédisposé par l'État.

**GARANTIE** - La garantie du fabricant a une validité conforme aux dispositions de la loi à compter de la date estampillée sur le produit et se limite à la réparation ou substitution gratuite des pièces reconnues par le fabricant comme défectueuses pour cause de défaut des caractéristiques essentielles des matériaux ou pour cause de défaut d'usinage. La garantie ne couvre pas les dommages ou défauts dus aux agents externes, à tout manque d'entretien, toute surtension, usure naturelle, tout choix inadapté du type de produit, toute erreur de montage, ou autres causes non imputables au producteur. Les produits modifiés ne seront ni garantis ni réparés. Le fabricant ne pourra en aucun cas être reconnu comme responsable des réductions de portée ou diffusions dues à toute interférence environnementale. La responsabilité du fabricant pour les dommages subis par toute personne pour cause d'accidents de toute nature dus à un produit défectueux, est limitée aux responsabilités visées par la loi européenne.

(ENG)

Model: MASTER-D  
Frequency: 433,920 MHz

Description of the product: 2 or 4-channels fix code transmitter, frequency 433.920 MHz.



- 1. Key 1 = channel 1
- 2. Key 2 = channel 2
- 3. Key 3 = channel 3
- 4. Key 4 = channel 4

- A. Transmission led
- B. Box
- C. Battery

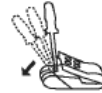
**Technical Features:**

Work frequency	433.920 MHz
Transmission type	Fix Code
Maximum distance Of transmission	50 – 100 m
Channels	2 or 4
Antenna	Inbuilt
Power	< 0.1mW
Consumption	18mA max. in transmission
Battery type	12V 23A type
Working temperature	0 .. 55°C
Dimensions	68 x 41 x 17 mm
Weight	30 gr. (included battery)

**1 – Dip-switch setting for the selection of the transmission code.**

**1.1 – Remove the box of the transmitter:**

To open the box of the transmitter use a screwdriver as shown in the picture here below:



**1.2 – Setting of Dip Switch code**

For the programming of the transmitter, copy from the receiver or from another running transmitter the dip-switch codifying sequence.



Repeat the procedure by starting at point n. 1 for each transmitter programming.

**Warning: the dip-switch is fragile. Use a small sharp object to put the dip-switch as desired**

**1.3 – Close the box of the transmitter**

To close the box of the transmitter execute the procedure 1.1 in the opposite way.

**2 – Low battery**

**2.1 – Advise for low battery:**

If the blinking of the transmission Led is slow while pressing a key of the transmitter, this means that the battery is low.

**2.2 – Battery replacement:**

- A) Open the transmitter as indicated at 1.1.
- B) Replace the battery with an equivalent model (model 12V 23A).
- C) Close the box of the transmitter (1.3).

**Note:**

This device must be utilized exclusively in automation systems, such as doors, barriers, shutters, awnings, etc. For other types uses, the necessary permissions must be verified.

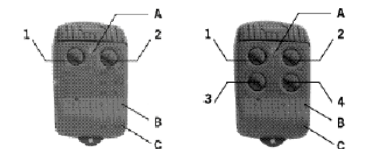
**GUARANTEE** - In compliance with legislation, the manufacturer's guarantee is valid from the date stamped on the product and is restricted to the repair or free replacement of the parts accepted by the manufacturer as being defective due to poor quality materials or manufacturing defects. The guarantee does not cover damage or defects caused by external agents, faulty maintenance, overloading, natural wear and tear, choice of incorrect product, assembly errors, or any other cause not imputable to the manufacturer. Products that have been misused will not be guaranteed or repaired. Printed specifications are only indicative. The manufacturer does not accept any responsibility for range reductions or malfunctions caused by environmental interference. The manufacturer's responsibility for damage caused to persons resulting from accidents of any nature caused by our defective products, are only those responsibilities that come under European law.



ITA

**Modello: MASTER-D**  
**Frequenza: 433,920 MHz**

**Descrizione del Prodotto:** Trasmettitore 2 o 4 canali a codice fisso con frequenza 433.920 MHz.



1. Pulsante 1 = canale 1    2. Pulsante 2 = canale 2  
 3. Pulsante 3 = canale 3    4. Pulsante 4 = canale 4

- A. Led di trasmissione  
 B. Box  
 C. Batteria

**Caratteristiche Tecniche**

Frequenza di lavoro	433.920 MHz
Tipo di trasmissione	Codice fisso
Distancia massima di trasmissione	50 – 100 m
Canali	2 o 4
Antenna	Incorporata
Potenza	< 0.1mW
Consumo	18mA Max. in trasmissione
Tipo di batteria	12V tipo 23A
Temperatura di lavoro	0 .. 55°C
Dimensioni max	68 x 41 x 17 mm
Peso	30 gr. (batteria inclusa)

**1 – Impostazione dip-switch per la selezione del codice di trasmissione.**

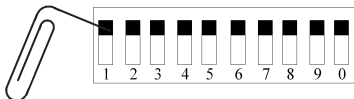
**1.1 – Aprire il box del trasmettitore**

Per aprire il box del trasmettitore impiegare un cacciavite come indicato nel disegno sottostante:



**1.2 – Impostazione codice dip-switch**

Per la programmazione del trasmettitore copiare dal ricevitore o da un trasmettitore funzionante la sequenza di codifica del dip-switch a 10 vie.



Ripetere il procedimento partendo dal punto 1 per ogni trasmettitore che si desidera programmare.

**Attenzione: il dip-switch è fragile. Utilizzare un piccolo oggetto appuntito per impostare i dip-switch come desiderato**

**1.3 – Chiudere il box del trasmettitore.**

Per chiudere il box del trasmettitore eseguire il procedimento 1.1 al contrario.

**2 – Batteria scarica.**

**2.1 – Segnalazione batteria scarica:**

Alla pressione di un tasto di trasmissione, se il lampeggio del led di trasmissione è lento significa che la batteria è scarica.

**2.2 – Sostituzione batteria:**

- A) Aprire il trasmettitore come indicato in 1.1.  
 B) Sostituire la batteria con una equivalente (modello 12V 23A).  
 C) Chiudere il box del trasmettitore (1.3).

**Note:**

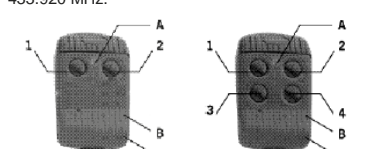
Questo dispositivo è da utilizzarsi esclusivamente in sistemi di automazione quali porte, barriere, persiane, tende da sole, ecc. Per usi di altro tipo si devono verificare i permessi necessari.

**GARANZIA** - La garanzia del produttore ha validità a termini di legge a partire dalla data stampigliata sul prodotto ed è limitata alla riparazione o sostituzione gratuita dei pezzi riconosciuti dallo stesso come difettosi per mancanza di qualità essenziali nei materiali o per deficienza di lavorazione. La garanzia non copre danni o difetti dovuti ad agenti esterni, deficienza di manutenzione, sovraccarico, usura naturale, scelta del tipo inesatto, errore di montaggio, o altre cause non imputabili al produttore. I prodotti manomessi non saranno né garantiti né riparati. I dati riportati sono puramente indicativi. Nessuna responsabilità potrà essere addebitata per riduzioni di portata o disfunzioni dovute ad interferenze ambientali. La responsabilità a carico del produttore per i danni derivati a chiunque da incidenti di qualsiasi natura cagionati da nostri prodotti difettosi, sono soltanto quelle che derivano inderogabilmente dalla legge Europea.

DEU

**Modell: MASTER-D**  
**Frequenz: 433,920 MHz**

**Produktbeschreibung:** 2 oder 4 Tasten Handsender mit Fix Kode und einer Frequenz von 433.920 MHz.



1. Taste 1 = Kanal 1    2. Taste 2 = Kanal 2  
 3. Taste 3 = Kanal 3    4. Taste 4 = Kanal 4

- A. Übertragungs Led  
 B. Gehäuse  
 C. Batterie

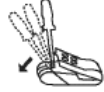
**Technische Eigenschaften**

Arbeitsfrequenz	433.920 MHz
Senderart	Fixer Kode
Maximal Entfernung der Sendung	50 – 100 m
Verfügbare Tasten	2 oder 4
Antenne	Integriert
Leistung	< 0.1mW
Verbrauch	Bei Übertragung max. 18mA
Batterie Typ	Alkalien 12V Typ 23A
Arbeitstemperatur	0 .. 55°C
Ausmaß	68 x 41 x 17 mm
Gewicht	30 gr. (inkl. Batterie)

**1 – Dip Switch Einstellung für die Auswahl des Übertragungskodes.**

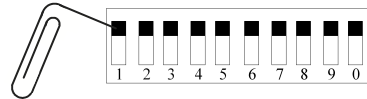
**1.1 – Das Gehäuse des Handsenders öffnen**

Um das Gehäuse zu öffnen benutzen Sie einen Schraubenzieher wie in der Zeichnung dargestellt.



**1.2 – Einstellung des Dip-Switch Kodes**

Für die Programmierung des Handsenders kopieren Sie vom Empfänger oder von einem funktionierenden Handsender die 10-Weg-Kodierungssequenz des Dip Switches.



Wiederholen Sie den Prozess ab Punkt 1, für jede Taste des Handsenders, die programmiert werden möchte.

**Achtung: Der DIP-Schalter ist sehr zerbrechlich. Verwenden Sie einen kleinen spitzen Gegenstand um die DIP-Schalter beliebig einzustellen**

**1.3 – Schließen Sie das Gehäuse des Handsenders**

Um das Gehäuse zu schliessen führen Sie das Verfahren von 1.1 in umgekehrter Reihenfolge.

**2 – Auslauf der Batterie**

**2.1 – Hinweis für Batterieauslauf**

Wenn die Blinkung des Leds bei Drücken einer Übertragungstaste langsam ist, bedeutet dies, dass die Batterie am Auslaufen ist.

**2.2 – Batterieaustausch**

- A) Öffnen Sie den Handsender wie in Verfahren 1.1 dargestellt.  
 B) Tauschen Sie die Batterie mit einem gleichwertigen Modell aus (Modell 12V 23A).  
 C) Schließen Sie das Gehäuse des Handsenders (1.3).

**Anmerkung:**

Dieses Gerät ist nur für Automationssysteme wie Tore, Absperrungen, Jalousien, Markisen usw. zu verwenden. Für andere Anwendungen müssen die jeweilig notwendigen Zulassungen geprüft werden.

**GARANTIE** – Die gesetzliche Herstellergarantie läuft mit dem auf dem Produkt aufgedruckten Datum an und beschränkt sich auf die kostenlose Reparatur oder den kostenlosen Ersatz der Teile, die aufgrund schwerer Materialmängel oder schlechter Verarbeitung vom Hersteller als fehlerhaft anerkannt werden. Die Garantie deckt keine durch äußere Einwirkung, mangelnde Wartung, Überlastung, natürlichen Verschleiß, falsche Typenwahl, und Montagefehler verursachte Schäden oder andere nicht dem Hersteller anzulastende Schäden oder Fehler. Durch Manipulierung beschädigte Produkte werden weder ersetzt noch repariert. Die angegebenen Daten sind als unverbindliche Richtwerte zu betrachten. Es besteht kein Ersatzanspruch im Falle einer verminderten Reichweite oder bei Funktionsstörungen aufgrund von Umwelteinflüssen. Die Verantwortlichkeit des Herstellers für Personenschäden durch Unfälle jeglicher Art aufgrund einer Fehlerhaftigkeit unserer Produkte beschränkt sich unabhängig auf die nach Europäischem Gesetz vorgesehene Haftung.

