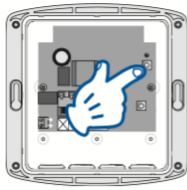


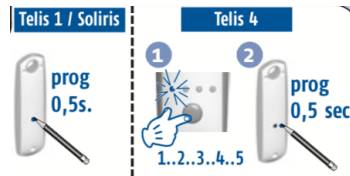
## Notice de programmation pour votre nouvelle télécommande

### SOMFY Telis Soliris – Telis 1 – Telis 4

*Comment programmer votre nouvelle télécommande à partir d'un récepteur externe, non intégré à sa motorisation :*



**Fig 1**



**Fig 2**

**Etape 1 :** Ouvrez le boîtier de votre récepteur. Il se trouve à proximité de votre motorisation.

**Etape 2 :** Sur la carte du récepteur, appuyez sur le bouton de programmation pendant 2 secondes «prog ». La diode du récepteur s'allume (L1) (fig 1).

**Etape 3 :** Avec un objet pointu, appuyez sur le bouton caché situé au dos de votre nouvelle télécommande (fig 2). La diode L1 clignote.

**Etape 4 :** Attendez 10 secondes.

**Etape 5 :** Votre nouvelle télécommande est programmée.

**Merci d'avoir choisi Allotelecommande**

**[www.AlloTelecommande.com](http://www.AlloTelecommande.com)**

Comment programmer votre nouvelle télécommande à partir d'un récepteur intégré à sa motorisation :

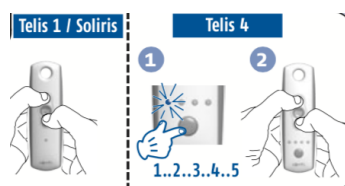


Fig 1



Fig 2

**Etape 1 :** Mettez-vous dans le champ de votre motorisation.

**Etape 2 :** Appuyez simultanément sur les deux boutons de votre télécommande déjà programmée. (touches avec des flèches) (fig 1). Relâchez-les.

**Etape 3 :** Avec un objet pointu, appuyez sur le bouton caché situé au dos de votre nouvelle télécommande (fig 2).

**Etape 4 :** Attendez 10 secondes.

**Etape 5 :** Votre nouvelle télécommande est programmée.

Comment rajouter une nouvelle télécommande :



Fig 1

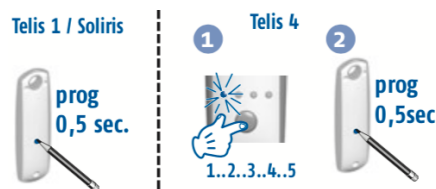


Fig 2

**Etape 1 :** Mettez-vous dans le champ de votre récepteur. Il se trouve à proximité de votre motorisation.

**Etape 2 :** Avec un objet pointu, appuyez sur le bouton caché situé au dos de votre télécommande déjà programmée pendant 2 secondes (T1, fig 1). La diode du récepteur s'allume.

**Etape 3 :** Avec un objet pointu, appuyez sur le bouton caché situé au dos de votre nouvelle télécommande (T2, fig 2). La diode du récepteur clignote.

**Etape 4 :** Attendez 10 secondes

**Etape 5 :** Votre nouvelle télécommande est programmée.

Merci d'avoir choisi Allotelecommande

[www.AlloTelecommande.com](http://www.AlloTelecommande.com)